

フルラップ前面衝突試験(55km/h) Full frontal collision test (55km/h)

試験車名 Model	MINI	
試験車型式 Type	DBA-XU15M	
試験番号 Test number	NASVA2019-2214-011	
試験車重量 Test vehicle weight	1,414	kg

安全装置装備状況 Installation conditions of safety devices	1列目(First row)		2列目(Second row)			3列目(Third row)		
	運転席 Driver's seat	助手席 Front passenger's seat	運転席側 Driver side	助手席側 Front passenger side	中央席 Center seat	運転席側 Driver side	助手席側 Front passenger side	中央席 Center seat
エアバッグ Frontal airbag	○	○						
ニーエアバッグ Knee airbag	○	○						
サイドエアバッグ Side airbag	○	○						
サイドカーテンエアバッグ Side curtain airbag	○	○	○	○				
シートベルト・プリテンショナー Seat belt pretensioner	○	○	○	○	×			
シートベルト・フォース(ロード)リミッター Seat belt force (load) limiter	○	○	○	○	×			

○: 装備有り (Provided) ×: 装備無し (Not provided)

燃料漏れ Fuel leakage after collision	無 (None)
運転席の救出性 Rescueability of driver	人力 (Dummy could be removed by hand without moving the seat)
助手席の救出性 Rescueability of front passenger	人力 (Dummy could be removed by hand without moving the seat)
ドアの開閉性 Door openability	1列目 右側 First row driver side
	片手 (Opened with one hand)
ドアロックの有無 Door locked	2列目 右側 Second row driver side
	無 (None)

2列目 右側 Second row driver side	1列目 左側 First row passenger side	2列目 左側 Second row passenger side
片手 (Opened with one hand)	片手 (Opened with one hand)	片手 (Opened with one hand)
無 (None)	無 (None)	無 (None)

乗員保護性能評価 Passenger protection performance

座席 Seat	部位 Each body area	評価項目 Injury criteria	単位 Unit	評価関数 Sliding rule		傷害値 Value	小計 Subtotal	重み係数 Weight	得点 Points	合計点 Overall points
				下限 Lower limit	上限 Upper limit					
運転席 Driver's seat	頭部 Head	頭部傷害値(HIC36) Head injury criterion(HIC36)	HIC	650	1000	524.3	4.00	0.923	3.69	10.03/12 83.6% Level 4/5
		ステアリング上方変位量 Steering wheel upper displacement	mm	72	88	2	0.00			
	頸部 Neck	せん断荷重 Shearing load	kN	範囲 Specified range		0.93	4.00	0.231	0.92	
		引張荷重 Tensile load	kN	範囲 Specified range		1.66	4.00			
		伸展モーメント Moment of extension	Nm	42	57	17.11	4.00			
	胸部 Chest	胸部変位 Chest displacement	mm	22	42	26.74	3.05	0.923	2.82	
		胸部加速度(3ms-G) Resultant chest acceleration	m/s <sup>2</sup>	588以上 588 or			0.00			
		胸上部とステアリングの2次接触 Secondary contact of upper chest and steering wheel	-	-	-	無 (None)	0.00			
		ステアリング後方変位量 Steering wheel lower displacement	mm	90	110	0	0.00			
	下肢部 Legs	右大腿骨荷重 Right femur load	kN	7	10	1.49	2.00	0.923	2.60	
		左大腿骨荷重 Left femur load	kN	7	10	2.10				
		右上脛骨荷重指数(Tibia Index) Right upper Tibia Index	-	0.4	1.3	0.72	0.82			
		右下脛骨荷重指数(Tibia Index) Right lower Tibia Index	-	0.4	1.3	0.43				
		左上脛骨荷重指数(Tibia Index) Left upper Tibia Index	-	0.4	1.3	0.63				
		左下脛骨荷重指数(Tibia Index) Left lower Tibia Index	-	0.4	1.3	0.93	0.00			
		右上脛骨軸荷重(FZ) Right upper tibia axis load	kN	8	-	3.60				
		右下脛骨軸荷重(FZ) Right lower tibia axis load	kN	8	-	4.89				
		左上脛骨軸荷重(FZ) Left upper tibia axis load	kN	8	-	3.66				
		左下脛骨軸荷重(FZ) Left lower tibia axis load	kN	8	-	4.59				
		ブレーキペダル後方変位量 Brake pedal lower displacement	mm	100	200	49				
ブレーキペダル上方変位量 Brake pedal upper displacement		mm	72	88	9	0.00				
助手席 Front passenger seat	頭部 Head	頭部傷害値(HIC15) Head injury criterion(HIC15)	HIC	500	700	533.6	3.33	0.8	2.66	11.33/12 94.4% Level 5/5
		引張荷重 Tensile load	kN	1.70	2.62	0.95	4.00	0.2	0.80	
	せん断荷重 Shearing load	kN	1.20	1.95	0.80	4.00				
	伸展モーメント Moment of extension	Nm	36	49	12.31	4.00				
	胸部 Chest	胸部変位 Chest displacement	mm	18	42	18.97	3.84	0.8	3.07	
	腹部 Abdomen	ラップベルトの骨盤からのずれ上がり Riding up of wrap belt from pelvis	-	-	-	無 (None)	4.00	0.8	3.20	
	下肢部 Legs	右大腿骨荷重 Right femur load	kN	4.8	6.8	1.20	4.00	0.4	1.60	
左大腿骨荷重 Left femur load		kN	4.8	6.8	1.21	4.00				

感電保護性能評価 Performance test for electric shock protection after collision for electric vehicle
評価対象外 (Excluded)

特記事項 Special notes
-----------------------

オフセット前面衝突試験(64km/h) Offset frontal collision test (64km/h)

試験車名 Model	MINI	
試験車型式 Type	DBA-XU15M	
試験番号 Test number	NASVA2019-3214-011	
試験車重量 Test vehicle weight	1,412	kg

安全装置装備状況 Installation conditions of safety devices	1列目(First row)		2列目(Second row)			3列目(Third row)		
	運転席 Driver's seat	助手席 Front passenger's seat	運転席側 Driver side	助手席側 Front passenger side	中央席 Center seat	運転席側 Driver side	助手席側 Front passenger side	中央席 Center seat
エアバッグ Frontal airbag	○	○						
ニーエアバッグ Knee airbag	○	○						
サイドエアバッグ Side airbag	○	○						
サイドカーテンエアバッグ Side curtain air bag	○	○	○	○				
シートベルト・プリテンショナー Seat belt pretensioner	○	○	○	○	×			
シートベルト・フォース(ロード)リミッター Seat belt force (load) limiter	○	○	○	○	×			

○: 装備有り (Provided) ×: 装備無し (Not provided)

燃料漏れ Fuel leakage after collision	無 (None)
運転席の救出性 Rescueability of driver	人力 (Dummy could be removed by hand without moving the seat)
後席の救出性 Rescueability of rear passenger	人力 (Dummy could be removed by hand without moving the seat)
ドアの開閉性 Door openability	1列目 右側 First row driver side
	片手 (Opened with one hand)
ドアロックの有無 Door locked	無 (None)

2列目 右側 Second row driver side	1列目 左側 First row passenger side	2列目 左側 Second row passenger side
片手 (Opened with one hand)	片手 (Opened with one hand)	片手 (Opened with one hand)
無 (None)	無 (None)	無 (None)

乗員保護性能評価 Passenger protection performance

座席 Seat	部位 Each body area	評価項目 Injury criteria	単位 Unit	評価関数 Sliding rule		傷害値 Value	小計 Subtotal	重み係数 Weight	得点 Points	合計点 Overall points
				下限 Lower limit	上限 Upper limit					
運転席 Driver's seat	頭部 Head	頭部傷害値(HIC36) Head injury criterion(HIC36)	HIC	650	1000	633.6	4.00	0.923	3.69	9.99/12 83.3% Level 4/5
		ステアリング上方変位量 Steering wheel upper displacement	mm	72	88	24	0.00			
	頸部 Neck	せん断荷重 Shearing load	kN	範囲 Specified range		0.82	4.00	0.231	0.92	
		引張荷重 Tensile load	kN	範囲 Specified range		1.76	4.00			
		伸展モーメント Moment of extension	Nm	42	57	16.26	4.00			
	胸部 Chest	胸部変位 Chest displacement	mm	22	42	27.51	2.90	0.923	2.68	
		胸部加速度(3ms-G) Resultant chest acceleration	m/s <sup>2</sup>	588以上 588 or			0.00			
		胸上部とステアリングの2次接触 Secondary contact of upper chest and steering wheel	-	-	-	無 (None)	0.00			
		ステアリング後方変位量 Steering wheel lower displacement	mm	90	110	0	0.00			
	下肢部 Legs	右大腿骨荷重 Right femur load	kN	7	10	0.94	2.00	0.923	2.70	
		左大腿骨荷重 Left femur load	kN	7	10	1.43				
		右上脛骨荷重指数(Tibia Index) Right upper Tibia Index	-	0.4	1.3	0.62	0.93	0.923	2.70	
		右下脛骨荷重指数(Tibia Index) Right lower Tibia Index	-	0.4	1.3	0.88				
		左上脛骨荷重指数(Tibia Index) Left upper Tibia Index	-	0.4	1.3	0.49	0.00	0.923	2.70	
		左下脛骨荷重指数(Tibia Index) Left lower Tibia Index	-	0.4	1.3	0.79				
		右上脛骨軸荷重(FZ) Right upper tibia axis load	kN	8	-	2.89	0.00	0.923	2.70	
		右下脛骨軸荷重(FZ) Right lower tibia axis load	kN	8	-	3.63				
		左上脛骨軸荷重(FZ) Left upper tibia axis load	kN	8	-	2.60	0.00	0.923	2.70	
		左下脛骨軸荷重(FZ) Left lower tibia axis load	kN	8	-	2.60				
	ブレーキペダル後方変位量 Brake pedal lower displacement	mm	100	200	84	0.00				
ブレーキペダル上方変位量 Brake pedal upper displacement	mm	72	88	15	0.00					
後席 Rear passenger's seat	頭部 Head	頭部と車内部位との2次衝突 Dummy head comes into a secondary collision	-	-	-	無 (None)	0.00	0.8	3.20	
		頭部傷害値(HIC15) Head injury criterion(HIC15)	HIC	500	700		4.00			
	頸部 Neck	引張荷重 Tensile load	kN	1.70	2.62	2.05	2.48	0.2	0.50	
		せん断荷重 Shearing load	kN	1.2	1.95		4.00			
		伸展モーメント Moment of extension	Nm	36	49		4.00			
	胸部 Chest	胸部変位 Chest displacement	mm	23	48	35.81	1.95	0.8	1.56	
	腹部 Abdomen	ラップベルトの骨盤からのずれ上がり Riding up of wrap belt from pelvis	-	-	-	無 (None)	4.00	0.8	3.20	
	下肢部 Legs	右大腿骨荷重 Right femur load	kN	4.8	6.8	0.07	4.00	0.4	1.60	
左大腿骨荷重 Left femur load		kN	4.8	6.8	0.01	4.00				

感電保護性能評価 Performance test for electric shock protection after collision for electric vehicle
評価対象外 (Excluded)

特記事項 Special notes
-----------------------

側面衝突試験(55km/h) Side collision test (55km/h)

試験車名 Model	MINI	
試験車型式 Type	DBA-XU15M	
試験番号 Test number	NASVA2019-4214-011	
試験車重量 Test vehicle weight	1,311	kg

安全装置装備状況 Installation conditions of safety devices	1列目(First row)		2列目(Second row)			3列目(Third row)		
	運転席 Driver's seat	助手席 Front passenger's seat	運転席側 Driver side	助手席側 Front passenger side	中央席 Center seat	運転席側 Driver side	助手席側 Front passenger side	中央席 Center seat
エアバッグ Frontal airbag	○	○						
ニーエアバッグ Knee airbag	○	○						
サイドエアバッグ Side airbag	○	○						
サイドカーテンエアバッグ Side curtain air bag	○	○	○	○				
シートベルト・プリテンショナー Seat belt pretensioner	○	○	○	○	×			
シートベルト・フォース(ロード)リミッター Seat belt force (load) limiter	○	○	○	○	×			

○: 装備有り (Provided) ×: 装備無し (Not provided)

燃料漏れ Fuel leakage after collision	無 (None)
車両の横転 Occurrence of turning-over of the test vehicle	無 (None)
ドアの開放 Door opened about its hinge during the collision	無 (None)
車室内の突起物 Breakage of devices or components in the vehicle	無 (None)
非衝突側の救出性 Rescueability of dummy from the test vehicle	人力 (Dummy could be removed by hand without moving the seat)

ドアの開扉性 Door openability	1列目 非衝突側 First row non-collision side	2列目 非衝突側 Second row non-collision side
	片手 (Opened with one hand)	片手 (Opened with one hand)
ドアロックの有無 Door locked	無 (None)	無 (None)

乗員保護性能評価 Passenger protection performance

座席 Seat	部位 Each body area	評価項目 Injury criteria	単位 Unit	評価関数 Sliding rule		傷害値 Value	小計 Subtotal	重み係数 Weight	得点 Points	合計点 Overall points
				下限 Lower limit	上限 Upper limit					
助手席 Front passenger's seat	頭部 Head	頭部傷害値(HIC15) Head injury criterion(HIC15)	HIC	500	700	283.4	4.00	1.0	4.00	12.00/12 100.0% Level 5/5
	肩部 Shoulder	肩部荷重 Shoulder load	kN	3.0	-	2.18	0.00	1.0	0.00	
	胸部 Chest	胸部変位 Chest displacement	mm	28	50	21.36	4.00	1.0	4.00	
	腹部 Abdomen	腹部変位 Abdomen displacement	mm	47	65	20.11	4.00	0.5	2.00	
	腰部 Lumbar	腰部荷重 Lumbar load	kN	1.7	2.8	1.17	4.00	0.5	2.00	

感電保護性能評価 Performance test for electric shock protection after collision for electric vehicle
評価対象外 (Excluded)

特記事項 Special notes	
-----------------------	--

後面衝突頸部保護性能試験 Neck injury protection rear-end collision performance test

試験車名 Model	MINI
---------------	------

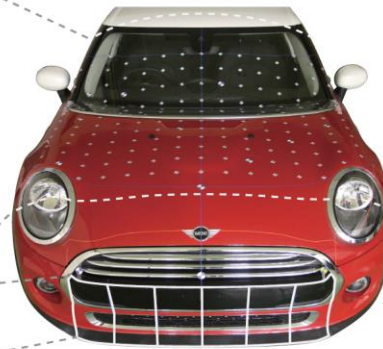
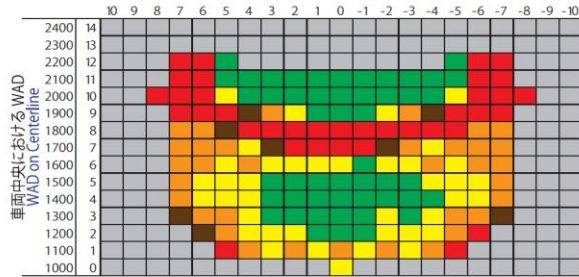
座席 Seat	部位 Each body area	評価項目 Injury criteria	単位 Unit	評価関数 Sliding rule		傷害値 Value	小計 Subtotal	重み係数 Weight	得点 Points	合計点 Overall points
				下限 Lower limit	上限 Upper limit					
運転席 Driver's seat	頸部 Neck	頸部傷害基準(NIC) Neck injury criterion	m <sup>2</sup> /s <sup>2</sup>	8	30	16.1	2.53	1	2.53	10.52/12 87.7% Level 5/5
	頸上部 Upper neck	せん断荷重(頭後方向)Fx Shearing load (back of the head)	N	340	730	18.5	4.00	2	8.00	
		引張荷重(上方向)Fz Tensile load (upper direction)	N	475	1130	209.7	4.00			
		左右方向軸まわりモーメント(屈曲) My Horizontal axial moment (Flexion)	Nm	12	40	8.3	4.00			
		左右方向軸まわりモーメント(伸展) My Horizontal axial moment (Extension)	Nm	12	40	10.9	4.00			
	頸下部 Lower neck	せん断荷重(頭後方向)Fx Shearing load (back of the head)	N	340	730	181.5	4.00	2	8.00	
		引張荷重(上方向)Fz Tensile load (upper direction)	N	257	1480	40.7	4.00			
		左右方向軸まわりモーメント(屈曲) My Horizontal axial moment (Flexion)	Nm	12	40	1.0	4.00			
		左右方向軸まわりモーメント(伸展) My Horizontal axial moment (Extension)	Nm	12	40	5.3	4.00			
	助手席 Front passenger's seat	頸部 Neck	頸部傷害基準(NIC) Neck injury criterion	m <sup>2</sup> /s <sup>2</sup>	8	30	16.1	2.53	1	
頸上部 Upper neck		せん断荷重(頭後方向)Fx Shearing load (back of the head)	N	340	730	18.5	4.00	2	8.00	
		引張荷重(上方向)Fz Tensile load (upper direction)	N	475	1130	209.7	4.00			
		左右方向軸まわりモーメント(屈曲) My Horizontal axial moment (Flexion)	Nm	12	40	8.3	4.00			
		左右方向軸まわりモーメント(伸展) My Horizontal axial moment (Extension)	Nm	12	40	10.9	4.00			
頸下部 Lower neck		せん断荷重(頭後方向)Fx Shearing load (back of the head)	N	340	730	181.5	4.00	2	8.00	
		引張荷重(上方向)Fz Tensile load (upper direction)	N	257	1480	40.7	4.00			
		左右方向軸まわりモーメント(屈曲) My Horizontal axial moment (Flexion)	Nm	12	40	1.0	4.00			
		左右方向軸まわりモーメント(伸展) My Horizontal axial moment (Extension)	Nm	12	40	5.3	4.00			

## 歩行者保護性能評価 Pedestrian protection performance evaluation test

試験車名 Model	MINI
---------------	------

歩行者頭部保護性能試験 Pedestrian head protection performance evaluation test	2.42 / 4 Level 3 / 5
---	-------------------------

歩行者用の動的保護装置 Dynamic protection systems for pedestrians	無 (Not provided)
---	------------------



	L1A	L1B	L2A	L2B	L3A	L3B
Knee	1.28	1.28	0.40	0.40	1.28	1.28
Tibia	3.29	3.29	4.00	4.00	3.29	3.29

歩行者脚部保護性能試験 Pedestrian leg protection performance evaluation test	2.84 / 4 Level 3 / 5
--	-------------------------

シートベルトリマインダー(座席ベルトの非着用時警報装置)評価試験  
 Passenger seat belt reminder (PSBR) evaluation test

試験車名 Model	MINI
---------------	------

座席 Seat	装備 状況 Equipment condition	主な要件 Main requirements	試験結果 Test results	得点 Points	合計点 Overall points
助手席 Front passeng er's seat	○ 装備 あり (Provide d)	音警報 Auditory alarm	○ 装備あり (Provided)	40	2.00/4 Level 2/5
		音警報の確認範囲 Range of auditory alarm	運転者席及び当該座席 (Driver's seat and the passenger's seat concerned)		
		表示警報 Visual alarm	○ 装備あり (Provided)	10	
		表示警報の位置 Position of visual alarm	運転席前方 (Driver's seat front)		
表示警報の確認範囲 Range of visual alarm	運転者席のみ (Driver's seat only)				
後席 Rear passeng er's seat	× 装備 なし (Not provided )	音警報 Auditory alarm	× 装備なし (Not provided)	0	
		音警報の確認範囲 Range of auditory alarm	-		
		表示警報 Visual alarm	× 装備なし (Not provided)	0.00	
		表示警報の位置 Position of visual alarm	-		
表示警報の確認範囲 Range of visual alarm	-				