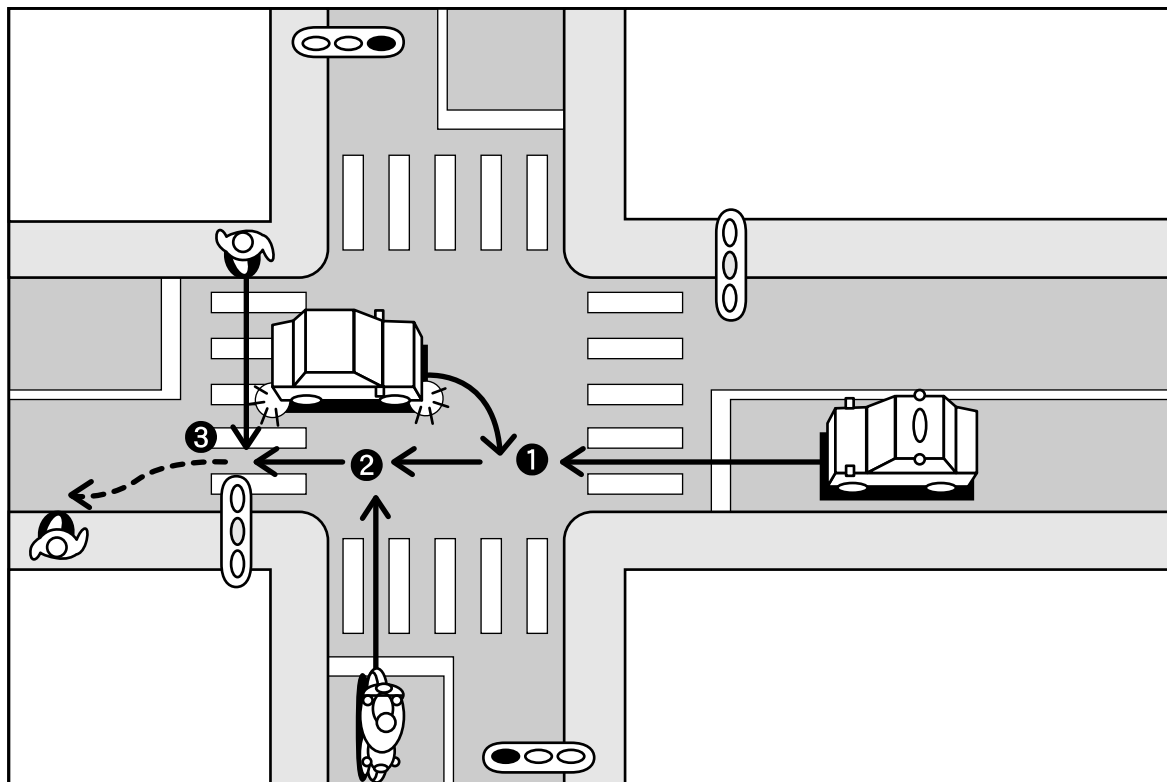


## 〔タクシー５〕黄信号の交差点に接近



### 1．主な危険要因の例

- ① 黄信号で交差点を通過しようとする、右折を開始した対向車と衝突する危険がある。
- ② 信号が赤色に変わった場合には、交差道路側の二輪車が急発進してきて衝突する危険がある。
- ③ 信号が赤色に変わった場合には、横断を開始した歩行者をはねる危険がある。

### 2．安全運転の例

信号が黄色に変わったときは、無理に交差点を通過しようとはせずに、交差点の手前で停止する。

交差点の手前で安全な停止ができずに、やむを得ず交差点に進入するときは対向右折車や横断歩行者等の動きに十分注意する。

### 3．乗務員指導のポイント

黄信号の場合では「車両等は停止位置をこえて進行してはならない。ただし、黄色の灯火が表示されたときにおいて、当該停止位置に近接しているため安全停止できない場合を除く」という道路交通法の規定を再認識させ、黄信号は停止が原則であることを指導する。

交差点に接近したときは、特に車間距離を十分にとり、信号や前車の動向に注意しながら走行するよう指導する。