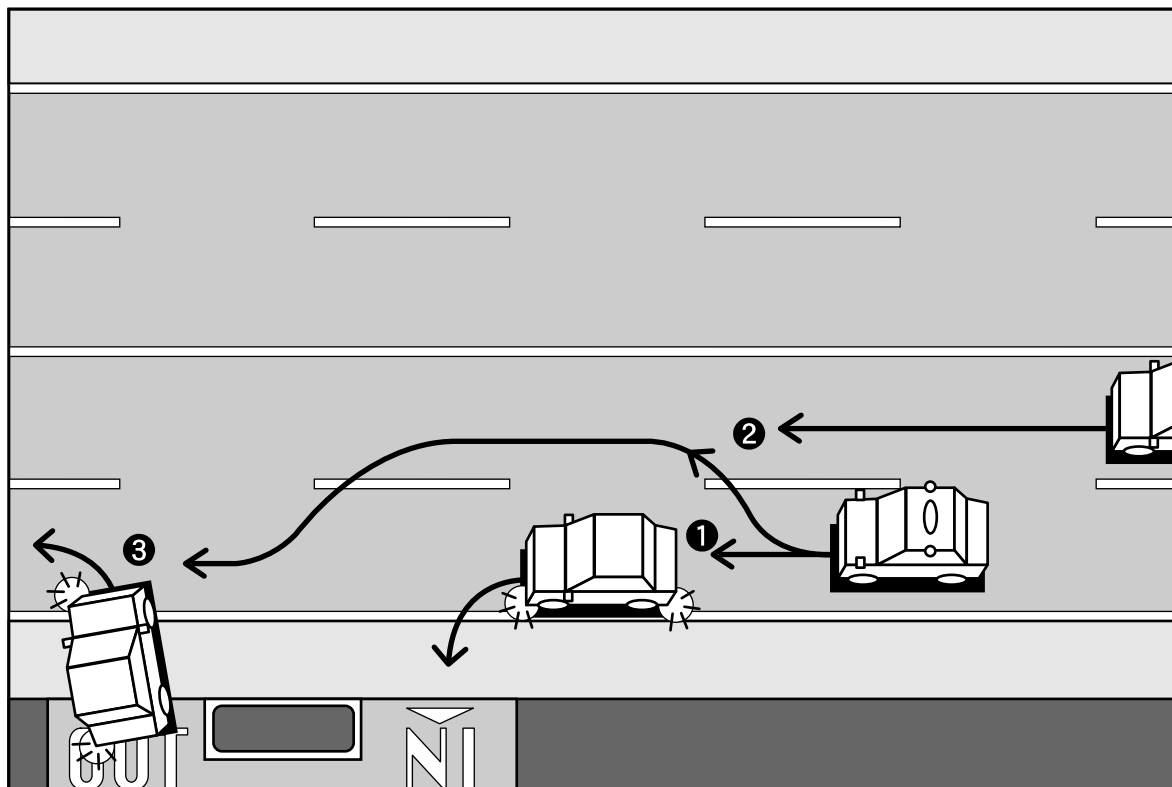


## 〔タクシー 1〕片側 2 車線の道路を走行



### 1 . 主な危険要因の例

- ① 道路の左側にあるショッピングセンターの駐車場に入るため前車が減速や停止をすることが予測され、このまま進行すると前車に追突する危険がある。。
- ② 停止した前車を避けるために右側車線に進路変更をすると、後続車と衝突する危険がある。
- ③ ショッピングセンターの駐車場から道路に出ようとした車と衝突する危険がある。

### 2 . 安全運転の例

常に前車との車間距離を保持して走行するとともに、前車が駐車場等の道路外施設に入るために右左折の合図を出したときは、減速や停止をすることを予測してスピードを落とす。

進路変更をするときは必ず後続車の有無を確認し、後続車が接近しているときは進路変更をしない。

先の状況にもよく目を配り、特に駐車場等のある場所では、そこから出てくる車の動きに注意する。

### 3 . 乗務員指導のポイント

ショッピングセンターなどの施設に面した道路では、駐車場へ入ろうとしたり、駐車場から出ようとする車が多いので、前車の動きや駐車場の出入口の状況によく注意するよう指導する。

進路変更するときは、必ず後続車の有無を確認するとともに、後続車が接近しているときは、強引な進路変更はせずに後続車の通過を待つよう指導する。