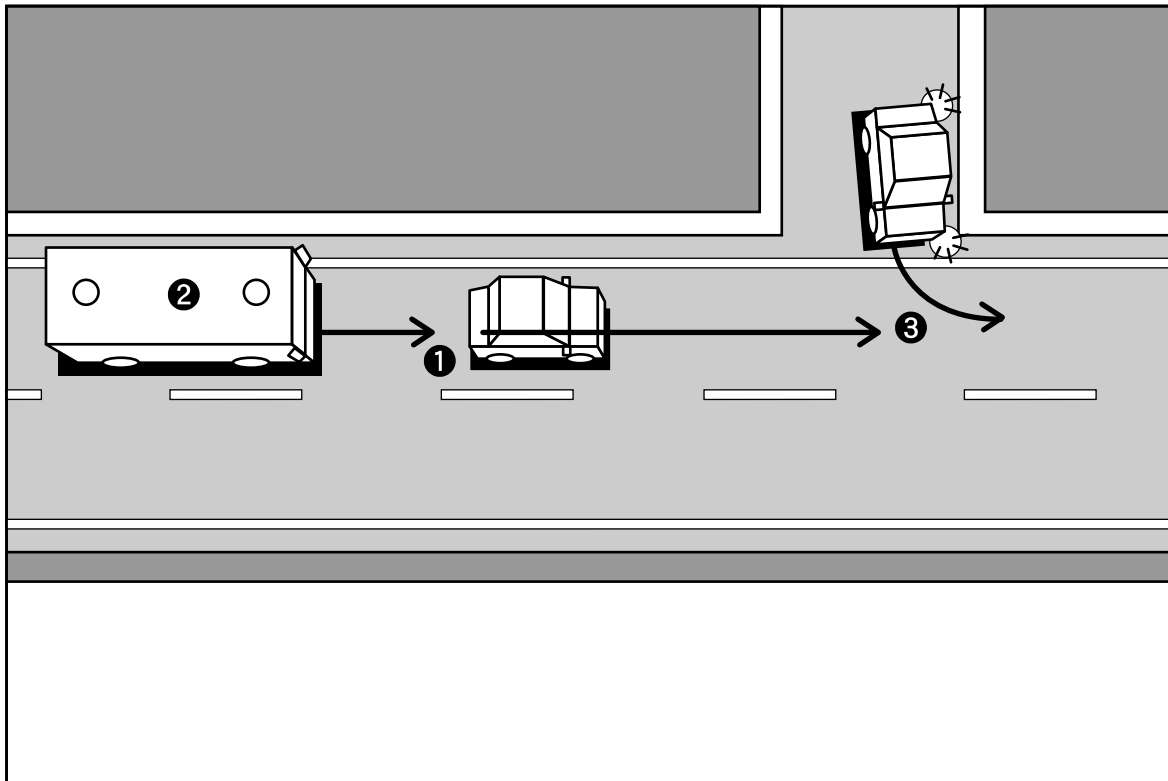


〔バス4〕脇道のある道路を走行



1．主な危険要因の例

- ① 脇道から出ようとしている車のために前者が急停止すると、追突する危険がある。
- ② 前車が急停止したため自車も急停止すると、車内で立っている乗客が転倒する危険がある。
- ③ 脇道の車が前車が通過した直後に道路に進入してくると、衝突する危険がある。

2．安全運転の例

脇道から出ようとしている車のために前車が停止もしくは減速することを予測して、前車の急停止にも対応できるようにスピードを落とす。
脇道から出ようとしている車を先に行かせる。

3．乗務員指導のポイント

車内に立っている乗客がいるときは、車内マイクで吊革等につかまるよう案内するとともに、ブレーキやハンドル操作を慎重に行い、急停止や急減速等の「急」のつく運転をしないよう指導する。

急停車や急減速をしなくてもすすむように、あらかじめ前車との十分な車間距離を保持して走行するよう指導する。