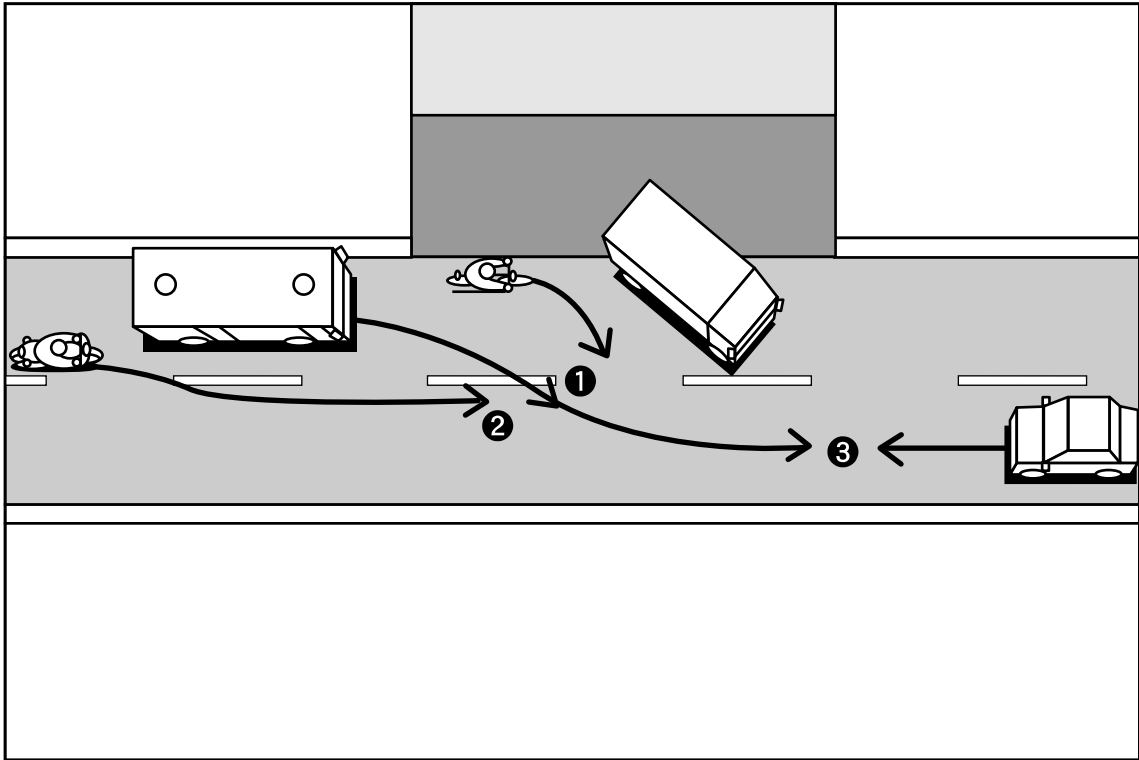


〔バス4〕片側1車線の道路を走行



1. 主な危険要因の例

- ① 前方のバックしているトラックを避けようとして、自転車が右側に進路変更すると接触する危険がある。
- ② 右後方の二輪車がバスを追い越して、強引に先を行こうとすると接触する危険がある。
- ③ センターラインをはみ出すと、対向車と衝突する危険がある。

2. 安全運転の例

- ① 前方でトラックがバックしているときは、あらかじめスピードを落として接近する。
- ② 無理に先へ行こうとはせずに、一時停止してトラックのバックが完了するのを待つ。

3. 乗務員指導のポイント

- ① 前方にバックする車両等があって進路が塞がれているときは、徐々にスピードを落として進行し、無理に先に行こうとはせずに、一時停止して進路が空くのを待つよう指導する。
- ② 前方に障害物があるときは、他車も予想外の行動をとることがあるので、他車の動向に十分注意するよう指導する。